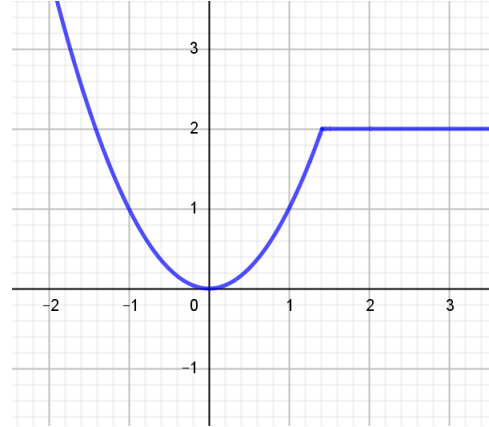


أسئلة استرشادية للصف الثاني الثانوي
رياضيات (١) للقسم الأدبي باللغة الفرنسية

1-Dans la figure ci-contre:

L'ensemble image est



- a) $[0 ; +\infty [$
- b) $[0 ; 2 [$
- c) $] - \infty ; +\infty [$
- d) $] - \infty ; 2 [$

2- La quelle des relations suivantes représente une fonction?

- a) $x + y^2 = 3$
- b) $x^2 + y = 8$
- c) $x^2 + y^2 = 25$
- d) $x = 5$

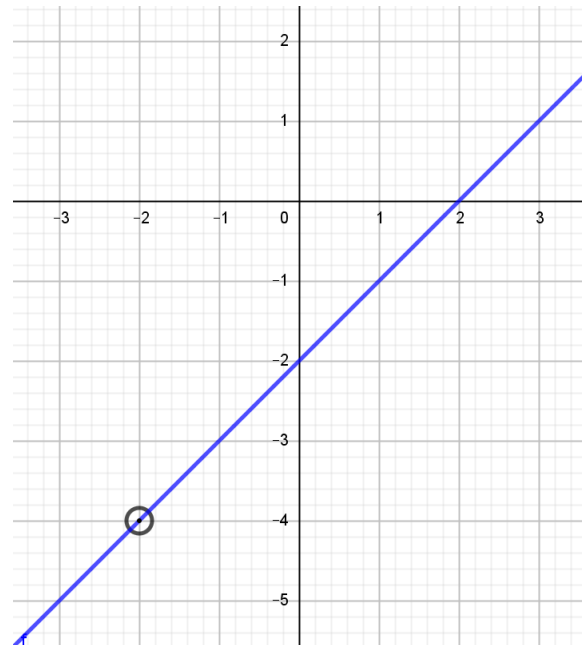
3- La figure ci-contre indique la représentation graphique de la

fonction $f(x) = \frac{x^2-4}{x+2}$

Trouver

$\lim_{x \rightarrow -2} f(x) \dots$

- a) n'existe pas
- b) = 4
- c) = - 4
- d) = 2



4- Dans le triangle ABC,

$$\frac{b^2 + c^2 - a^2}{bc} = \dots\dots\dots$$

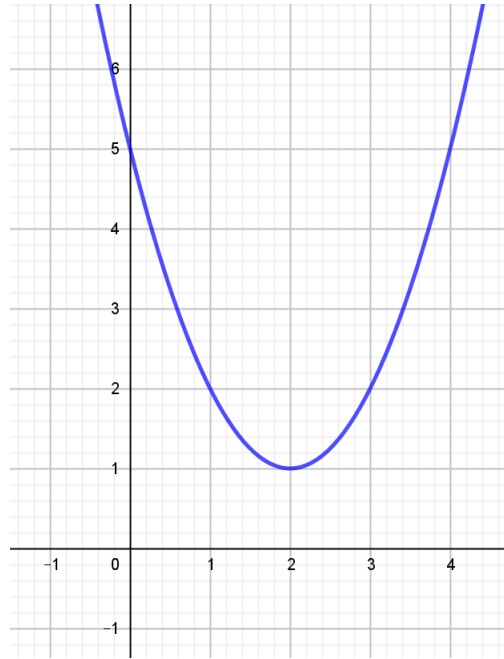
- a) $\cos A$
- b) $2\cos A$
- c) $\sin A$
- d) $2\sin A$

5- Trouve l'ensemble solution de l'équation : $|x - 5| + 5 = x$.

6- Dans la figure ci-contre :

$\lim_{x \rightarrow 2} f(x) \dots$

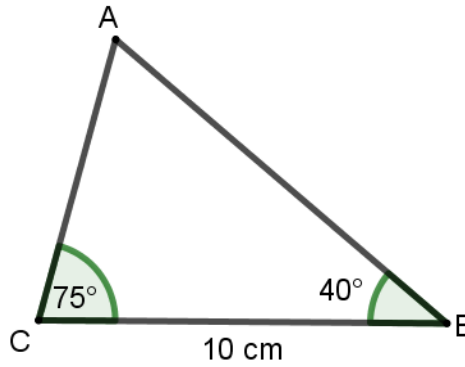
- a) = 2
- b) = 5
- c) = 1
- d) n'existe pas



7- Soient $f: \mathbb{R}^+ \rightarrow \mathbb{R}$, $f(x) = x - 5$
et $g: [-1 ; 5] \rightarrow \mathbb{R}$, $g(x) = x - 2$,
Trouver l'ensemble définition de la fonction $(f + g)(x)$.

8- Dans la figure ci-contre :

$c \simeq \dots\dots\dots$ cm



- a) 7
- b) 10
- c) 11
- d) 8

9- Trouve $\lim_{x \rightarrow +\infty} \frac{\sqrt{x^3 + 5x + 7}}{x^2 + 4}$

10-Dans le triangle ABC,

si $a = 7\text{cm}$, $m(\hat{B}) = 30^\circ$, $m(\hat{C}) = 105^\circ$

Alors $b = \dots\dots\dots$ cm

- a) $\frac{7}{2}$
- b) $\frac{7\sqrt{2}}{2}$
- c) 7
- d) $7\sqrt{2}$

11- L'ensemble solution dans \mathbb{R} de l'inéquation :

$|x| + 2 < \text{zéro}$ dans \mathbb{R} est.....

- a) $\{-2\}$
- b) $\{2\}$
- c) \emptyset
- d) $] -2 ; 2 [$

12- $\lim_{x \rightarrow 3} \frac{3x^4 - 243}{x - 3} = \dots$

- a) 81
- b) 324
- c) 4
- d) 576